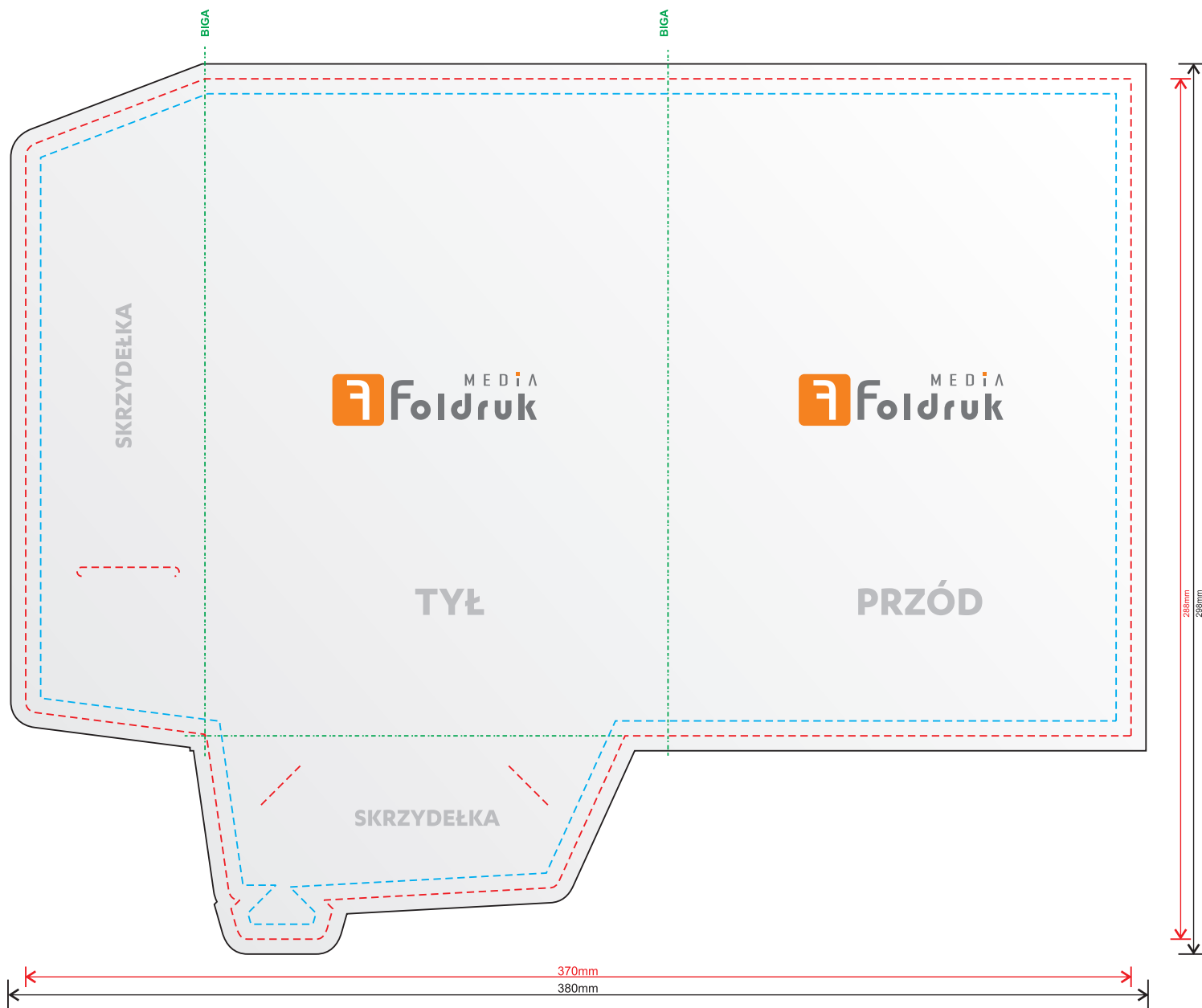


## TECZKA A5+



- - - linie cięcia  
- - - margines wewnętrzny  
- . . bigi

### Dodatkowe informacje:

**Rozmiar brutto** - rozmiar projektu powiększony o spad (5 mm)

**Rozmiar netto** - rozmiar końcowy projektu (po obcięciu)

**Margines wewnętrzny** - istotne elementy projektu (np. tekst, logo) powinny być oddalone min. 5 mm od linii cięcia lub bigów.

**TECZKA A5+**  
**skala 1:1**