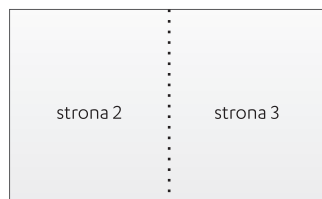
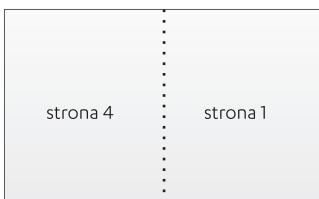
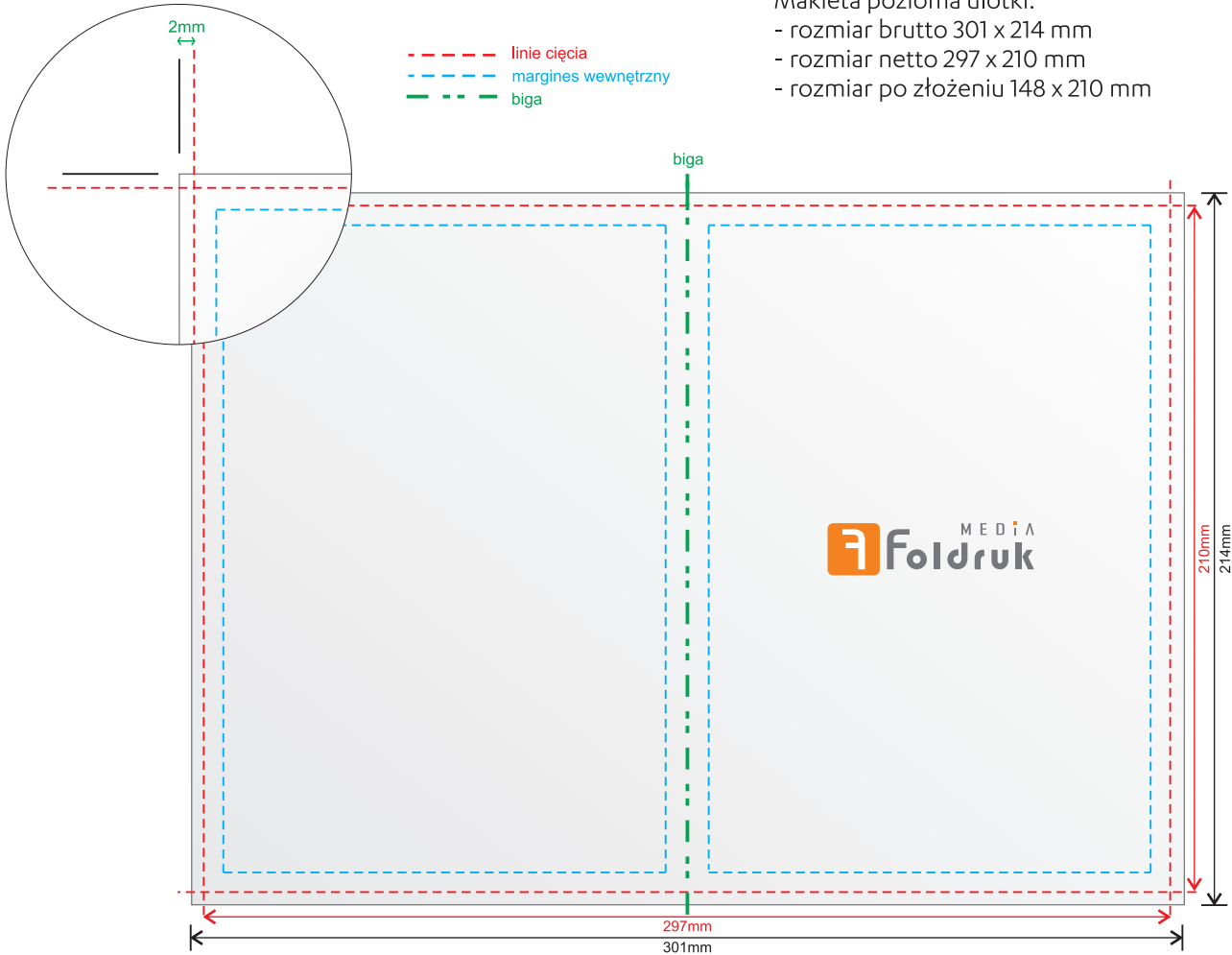


## ULOTKA A4 SKŁADANA DO A5

Makieta pozioma ulotki:

- rozmiar brutto 301 x 214 mm
- rozmiar netto 297 x 210 mm
- rozmiar po złożeniu 148 x 210 mm



### Dodatkowe informacje:

**Rozmiar brutto** - rozmiar projektu powiększony o spad (2 mm)

**Rozmiar netto** - rozmiar końcowy projektu (po obcięciu)

**Marginies wewnętrzny** - istotne elementy projektu powinny być oddalone min. 3 mm od linii cięcia lub bigów. Zalecany margines 5 mm.

**ULOTKA A4 SKŁADANA DO A5 - skala 1:1**