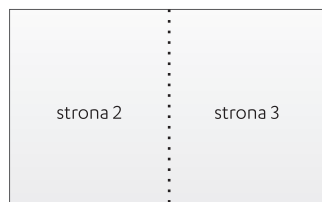
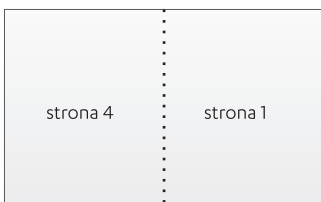
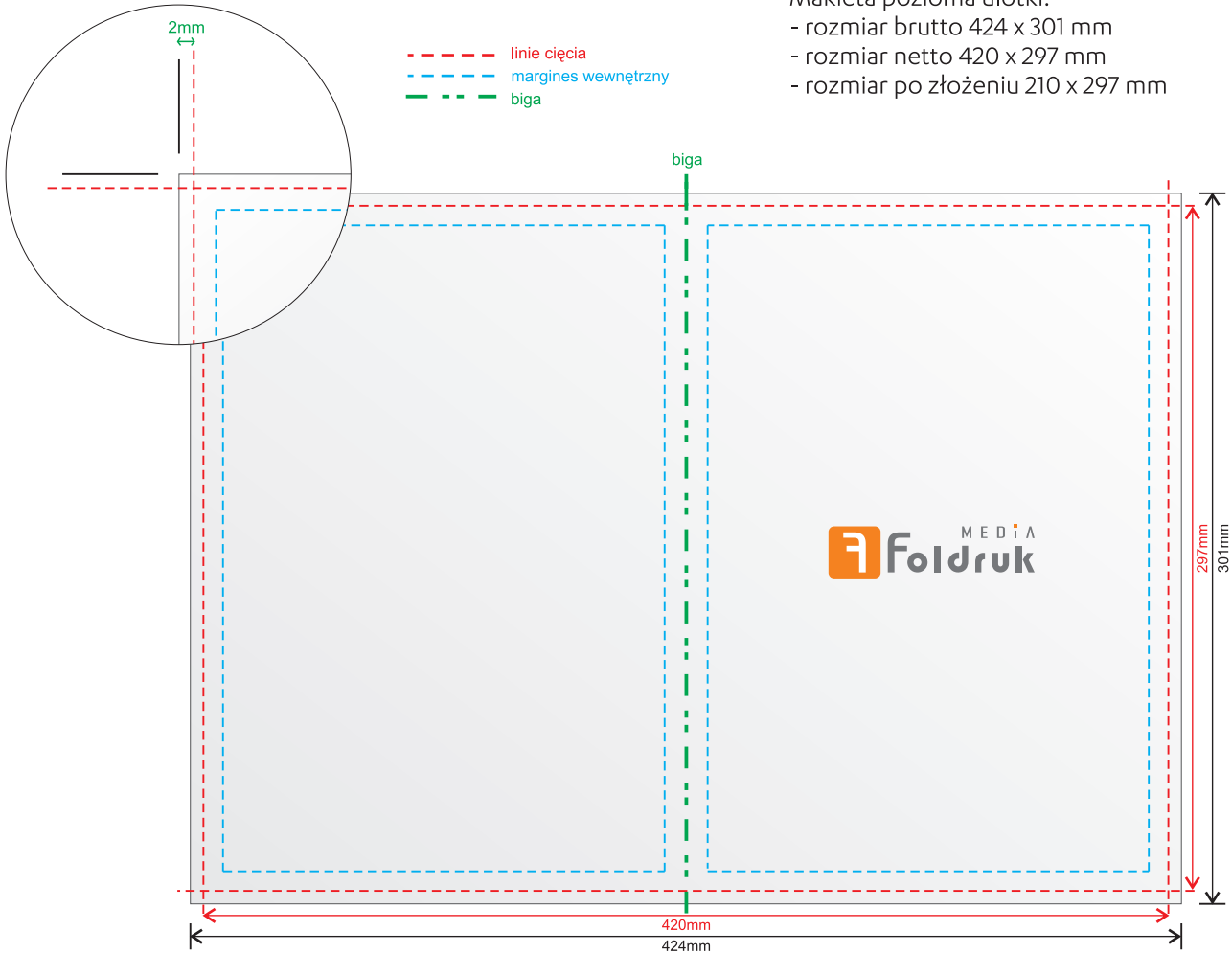


ULOTKA A3 SKŁADANA DO A4

Makieta pozioma ulotki:
 - rozmiar brutto 424 x 301 mm
 - rozmiar netto 420 x 297 mm
 - rozmiar po złożeniu 210 x 297 mm



Dodatkowe informacje:

Rozmiar brutto - rozmiar projektu powiększony o spód (2 mm)

Rozmiar netto - rozmiar końcowy projektu (po obcięciu)

Margines wewnętrzny - istotne elementy projektu powinny być oddalone min. 3 mm od linii cięcia lub bigów. Zalecany margines 5 mm.

ULOTKA A3 SKŁADANA DO A4 - skala 1:1