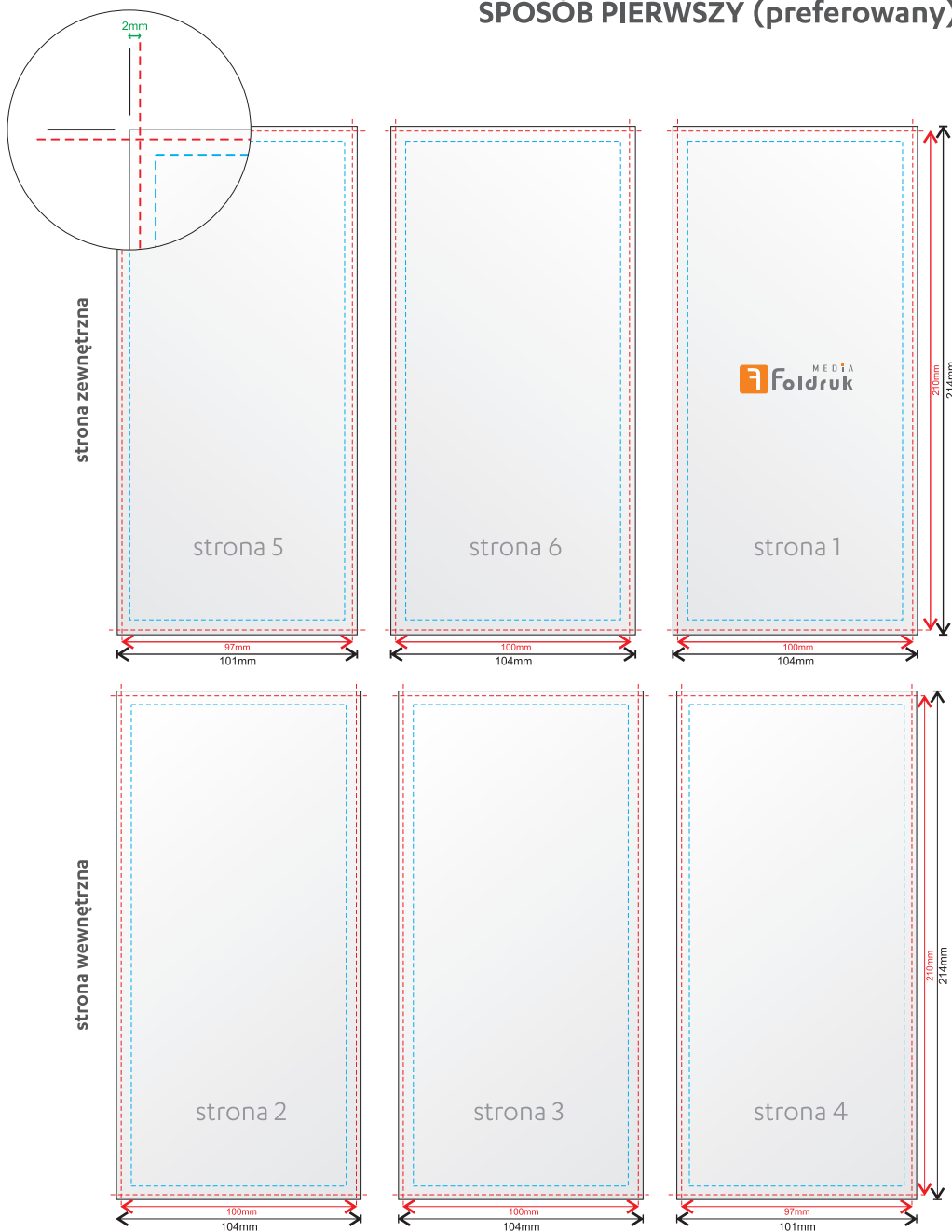


ULOTKA A4 SKŁADANA DO DL w "C" - pionowa SPOSÓB PIERWSZY (preferowany):

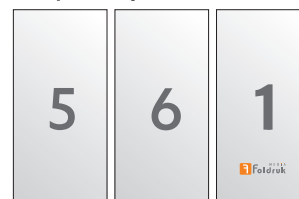


Makieta pozioma ulotki:

- rozmiar brutto 301 x 214 mm
- rozmiar netto 297 x 210 mm
- rozmiar po złożeniu 100 x 210 mm



strony zewnętrzne



strony wewnętrzne



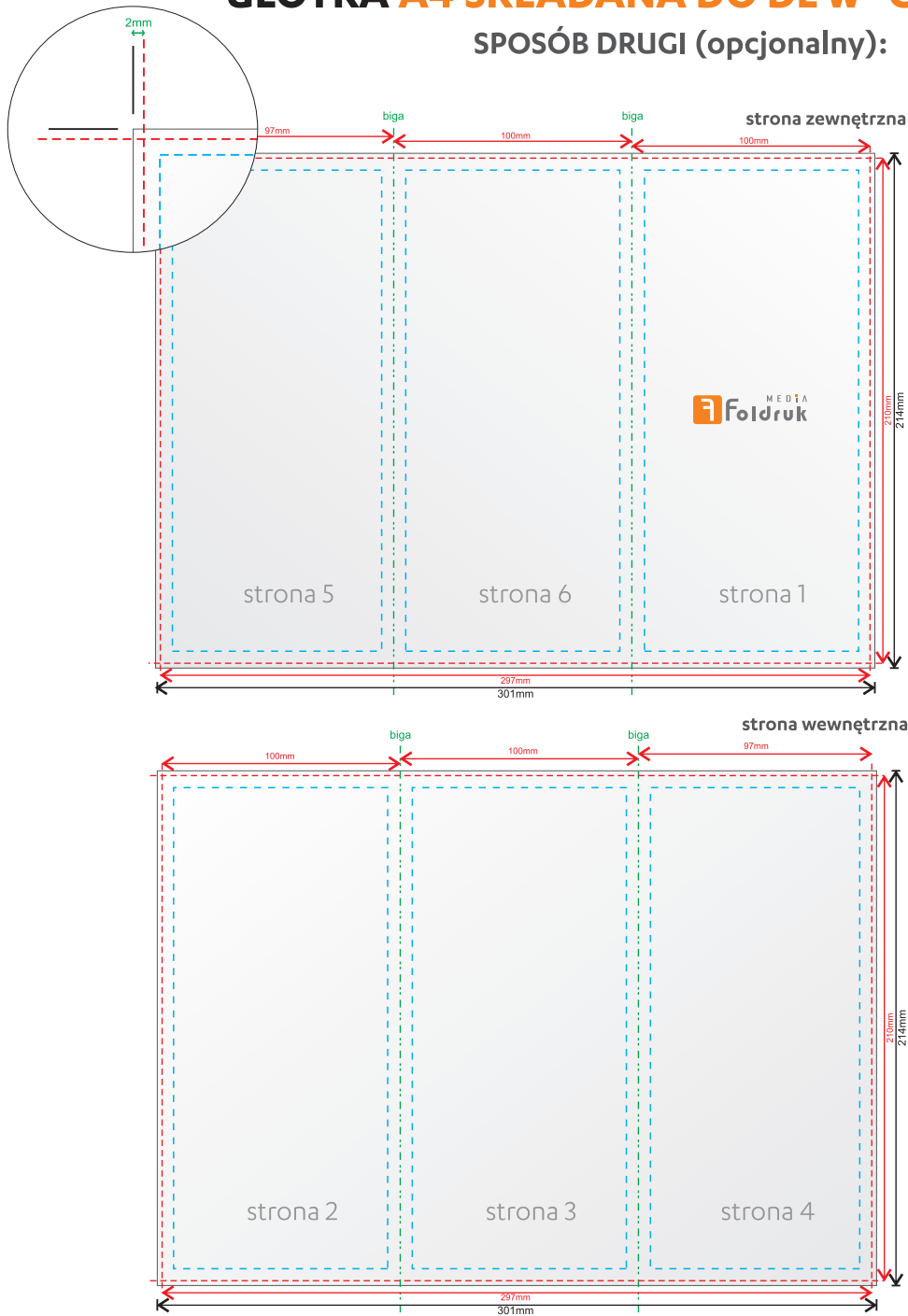
Dodatkowe informacje:

Rozmiar brutto - rozmiar projektu powiększony o spód (2 mm)

Rozmiar netto - rozmiar końcowy projektu (po obcięciu)

Margines wewnętrzny - istotne elementy projektu powinny być oddalone min. 3 mm od linii cięcia lub bigów. Zalecany margines 5 mm.

ULOTKA A4 SKŁADANA DO DL W "C" - pionowa SPOSÓB DRUGI (opcjonalny):



Makieta pozioma ulotki:

- rozmiar brutto 301 x 214 mm
- rozmiar netto 297 x 210 mm
- rozmiar po złożeniu 100 x 210 mm



strony zewnętrzne



strony wewnętrzne



- - - linie cięcia
- - - margines wewnętrzny
- - - biga

Dodatkowe informacje:

Rozmiar brutto - rozmiar projektu powiększony o spad (2 mm)

Rozmiar netto - rozmiar końcowy projektu (po obcięciu)

Margines wewnętrzny - istotne elementy projektu powinny być oddalone min. 3 mm od linii cięcia lub bigów. Zalecany margines 5 mm.